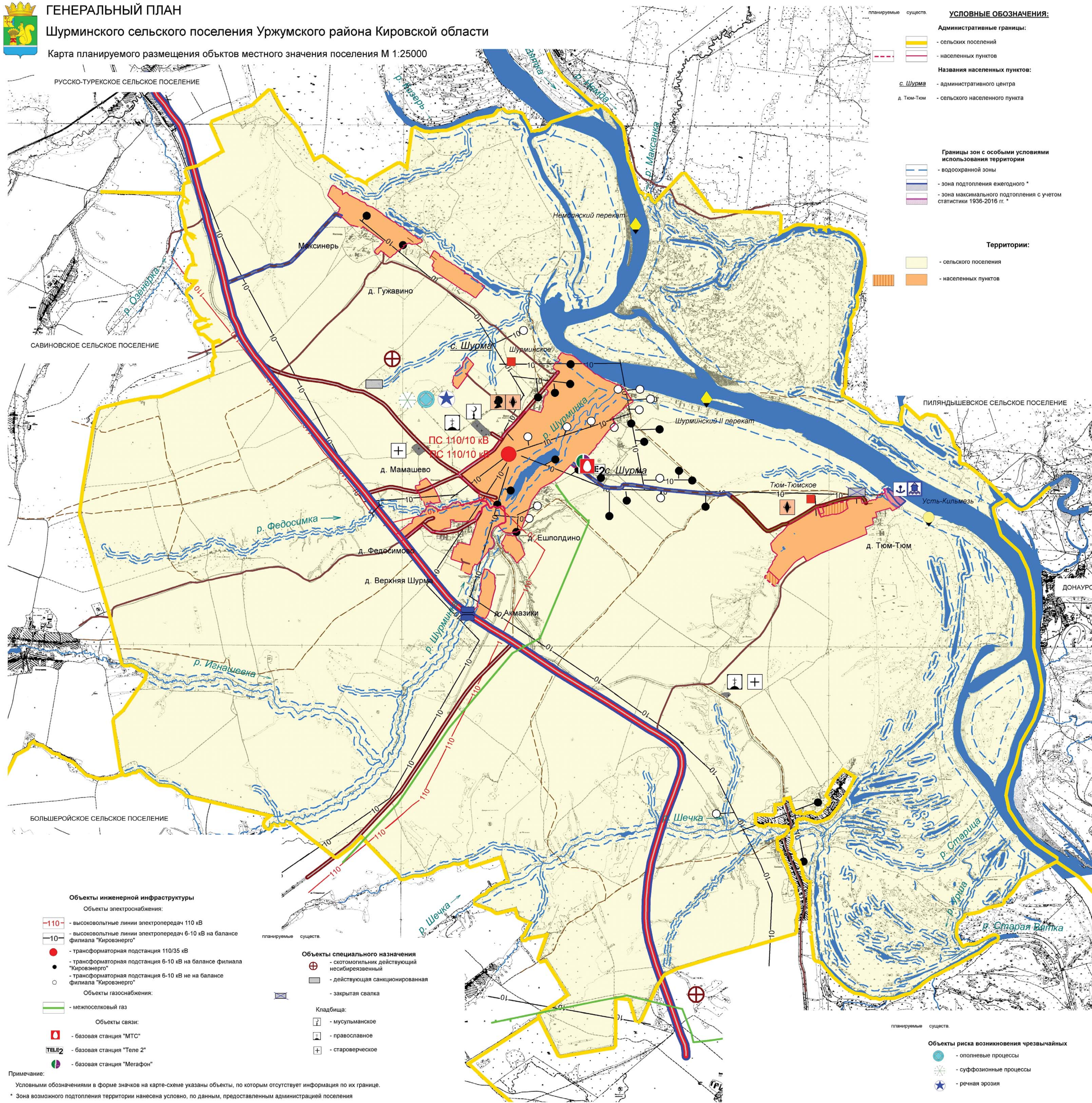




# ГЕНЕРАЛЬНЫЙ ПЛАН

## Шурминского сельского поселения Уржумского района Кировской области

Карта планируемого размещения объектов местного значения поселения М 1:25000



### Перечень объектов культурного наследия на территории Уржумского района

Номер на карте	Наименование памятника	Категория охраны	Местонахождение памятника
Памятники истории:			
1	Школа, в которой в 1938-1941 гг. учился Герой Советского Союза Уткин Иван Тимофеевич (1922-1957)	P2	с. Шурма
2	Могила Героя Советского Союза Я.Е. Урванцева	P1	с. Шурма, кладбище
3	Братская могила 24-х бойцов 10-го стрелкового полка, погибших в боях с белофиннами в 1918 г.	P1	с. Шурма, кладбище
4	Объекты архитектурно-художественного наследия: - Александровская церковь - Надгробный камень		д. Верхняя Шурма
5	Здание земской школы		д. Верхняя Шурма
6	Александровская церковь		д. Верхняя Шурма
7	Главный дом		с. Шурма, ул. Заводская/пер. Кооперативный
8	- Сруб		
9	- Башня-бесовка		
10	- Ограда с воротами		
11	Дом братьев Ченцовых		с. Шурма, ул. Советская, 109
12	Жилый дом с лавкой в 1-ом этаже		с. Шурма, ул. Советская, 111
13	Дом купца М.Т. Ветских		с. Шурма, ул. Советская, 113
14	Дом купца М.А. Казанцева		с. Шурма, ул. Советская, 115/пер. Школьный
15	Лавка		с. Шурма, ул. Советская, 117/пер. Школьный
16	Дом с лавкой купца А.А. Громозиков		с. Шурма, ул. Советская, 118
17	Жилый дом с лавкой в 1-ом этаже		с. Шурма, ул. Советская, 117/пер. Кооперативный
18	Жилый дом предпринимателя Адаева		с. Шурма, ул. Советская, 123
19	Дом с лавкой Н.Н. Дьячкова		с. Шурма, ул. Советская, 124
20	Бакалейная лавка купца К.Ф. Дьячкова		с. Шурма, ул. Советская, 126
21	Александровская церковь: - Жилый дом		с. Шурма, ул. Советская, 130, ул. Советская, 132, ул. Советская, 130-132
22	- Лавка		
23	- Ворота		
24	Жилый дом		с. Шурма, ул. Советская, 134/пер. Школьный
25	Памятники археологии:		
26	Комплекс памятников:		
27	- «Столбы «Тюм-Тюм» I, II тыс. до н.э.	P2	д. Тюм-Тюм 150 м СЗ деревни
28	- «Столбы «Тюм-Тюм» II, III тыс. до н.э.	P2	500 м СЗ деревни
29	- «Могилы «Тюм-Тюм» III-VI вв., XVI-XVIII вв.	P2	СЗ деревни
30	- «Языческие кладбища XVIII в.	P2	в лесу СЗ деревни
31	Шурминское святилище II тыс. до н.э.	P2	500 м СЗ с. Шурма
32	Столбы «Чернышевский лес» VII-VIII тыс. до н.э.	P2	2 км вверх по речке от с. Шурма
33	Объекты архитектурно-художественного наследия: - Александровская церковь - Надгробный камень		д. Алмазики
34	Комплекс памятников:		д. Тюм-Тюм
35	- Покровская церковь III, IV тыс. до н.э.		
36	- Находки бронзовых вещей Тюм-Тюмские I тыс. до н.э.		
37	- Находка шлифованного теста Тюм-Тюмские II-III тыс. до н.э.		
38	- Местонахождение кремня Усть-Шурминское VIII тыс. до н.э.		с. Шурма с охраной села
39	- Усть-Шурминские находки каменных дисков III-VI вв.		
40	- Шурминское местонахождение кремня VIII тыс. до н.э.		
41	- Шурминские находки бронзового топора II тыс. до н.э.		

Условные обозначения:  
Р1 - Решение исполнительного комитета Кировской области от 30.08.1986 г. № 500 «О состоянии и мерах улучшения охраны памятников истории и культуры в области»;  
Р2 - Решение исполнительного комитета Кировской области от 28.03.1983 г. № 6/191 «О постановке на государственную охрану вновь выявленных памятников истории и культуры Кировской области»;  
Р3 - Постановление Губернатора Кировской области от 09.07.1997 г. № 211 «Об отнесении объектов исторического и культурного наследия области к категории памятников истории и культуры местного значения».

**Месторождения полезных ископаемых:**

- Пески:
  - строительные мелкие
- Песчано-гравийные смеси:
  - мелкие (<10 млн.м3)
- Кирпично-черепичные глины (для грубой керамики):
  - мелкие (<5 млн.м3)

**Исученность месторождений:**

- оцененные по кат. С1+С2

**Памятники истории и культуры:**

- памятник регионального значения
- памятник истории
- памятник археологии

**Объекты транспортной инфраструктуры:**

**Дороги:**

- регионального или межмуниципального значения с твердым покрытием
- реконструкция автомобильной дороги регионального значения с переводом в статус автомобильной дороги федерального значения
- реконструкция автомобильной дороги муниципального значения
- муниципального значения с асфальто-бетонным покрытием
- муниципального значения с щебеночным покрытием
- муниципального значения без покрытия
- муниципального значения полевые, лесные

**Объекты:**

- трубы под дорогами
- основные пристани
- паромная переправа
- реконструкция моста

АПМ 34-75-15-ГП/16									
Генеральный план Шурминского сельского поселения Уржумского района Кировской области									
Имя	Кат	Лист	Ф.И.О.	Подп.	Дата				
Д.И.И.П.	И.И.И.И.И.	И.И.И.И.И.	И.И.И.И.И.	И.И.И.И.И.	И.И.И.И.И.				
И.И.И.И.И.	И.И.И.И.И.	И.И.И.И.И.	И.И.И.И.И.	И.И.И.И.И.	И.И.И.И.И.				
Карта планируемого размещения объектов местного значения поселения М 1:25000						ОАО «ИРГОПРОЕКТ»			